

Smart ONE+

寛ぎと癒しに満たされる緑の坪庭 「好き」に囲まれて豊かに暮らす 平屋+ONE

家事ラクを叶える 繋がる収納

空調の調整も可能！

パントリー内に冷蔵庫IN
LDKから見えずスッキリ

ここが垂れ壁になります
目隠しロールスクリーン
も設置できます

垂れ壁イメージ

可動棚5段

収納したい物に
合わせて高さを
変えられます！！



② キッチン→パントリー→WIC
walkスルー家事ラク動線

お買い物後にパントリーに荷物を置いてWICへ
上着やバッグを片付けたらワークスペースで一仕事
食材や調理器具の出し入れもスムーズでラクラク



高窓から光差し込む 吹き抜け LDK

お洒落なペンダントライトが煌めく
開放感のある吹抜けが魅力のLDK

高窓から差し込む柔らかい光が
心地よいリラックスできる空間

南東側テラスに面したLDKのため
陽当たりもよく明るい空間です



IMAGE

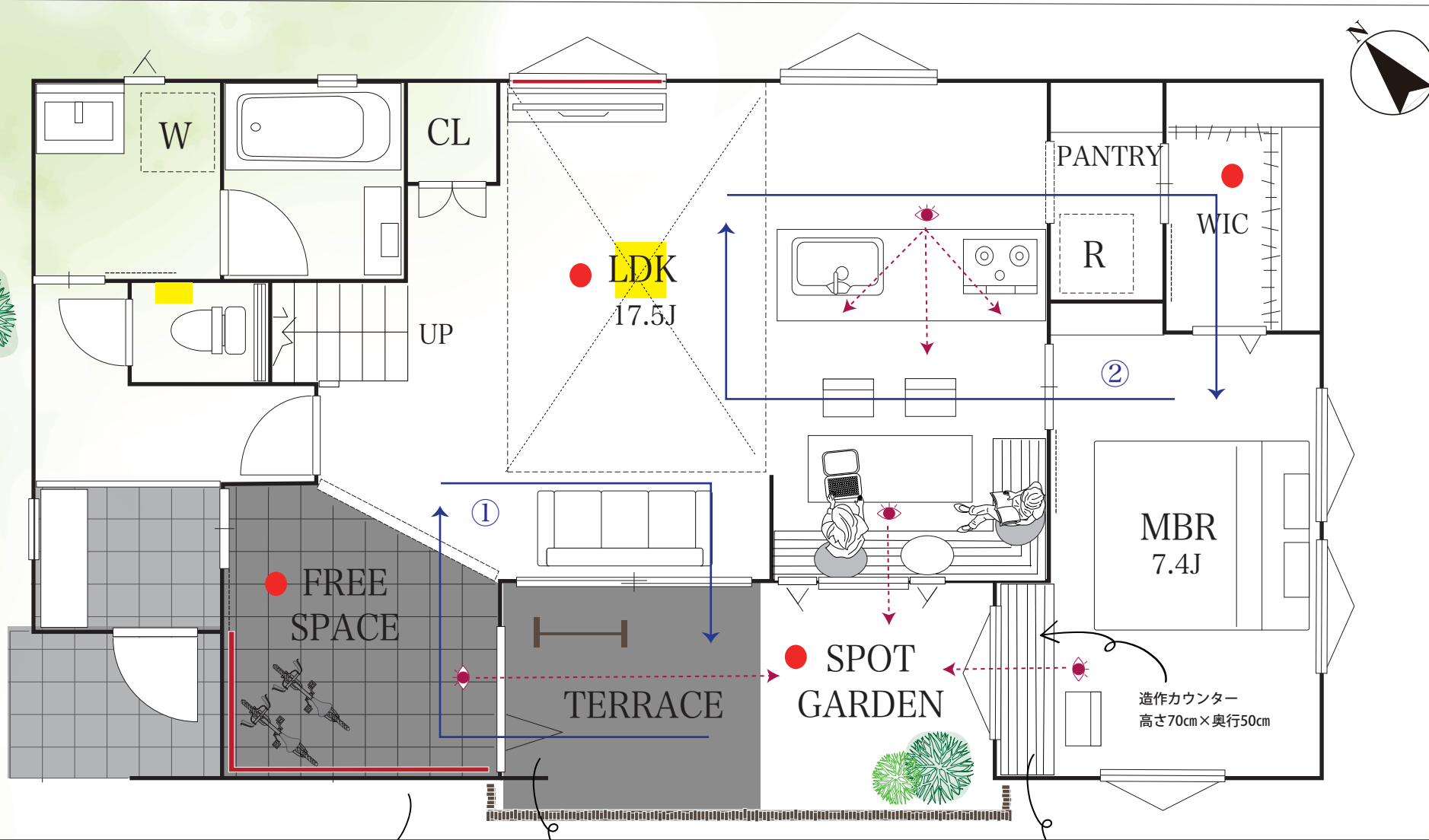
家族の視線の先にある 坪庭&テラス

季節を感じる四季折々の植栽で
彩られた坪庭に流れる穏やかな時間

日々の忙しさや喧嘩から少し離れて
ほっとするひとときを大切にできる
そんな癒しスポットです



IMAGE



1F

フリースペースのオススメ POINT

- ・壁に下地があり、DIYが自由自在！！
- ・汚れや傷にも強く、使い勝手の良い土間仕様

タイルテラス部分の窓は、防犯ガラス仕様！！

LDK&主寝室のオススメ POINT

- ・坪庭を囲む造作カウンターで癒されリモートワーク
- ・坪庭を囲む造作ベンチで叶えるCafé風ダイニングスペース

好きを詰め込む フリースペース

お気に入りの
コレクションスペース
を作るのも素敵♪

ロードバイクを掛けたり
自由に棚を設置することも可能
趣味の時間がとことん楽しめる！！
そんなFree空間です



IMAGE

① 「緩く繋がるウチとソト」 アウトドアリビング 回遊導線

リビングから子供たちが遊ぶ姿を
眺めながら珈琲を飲む穏やかなひととき

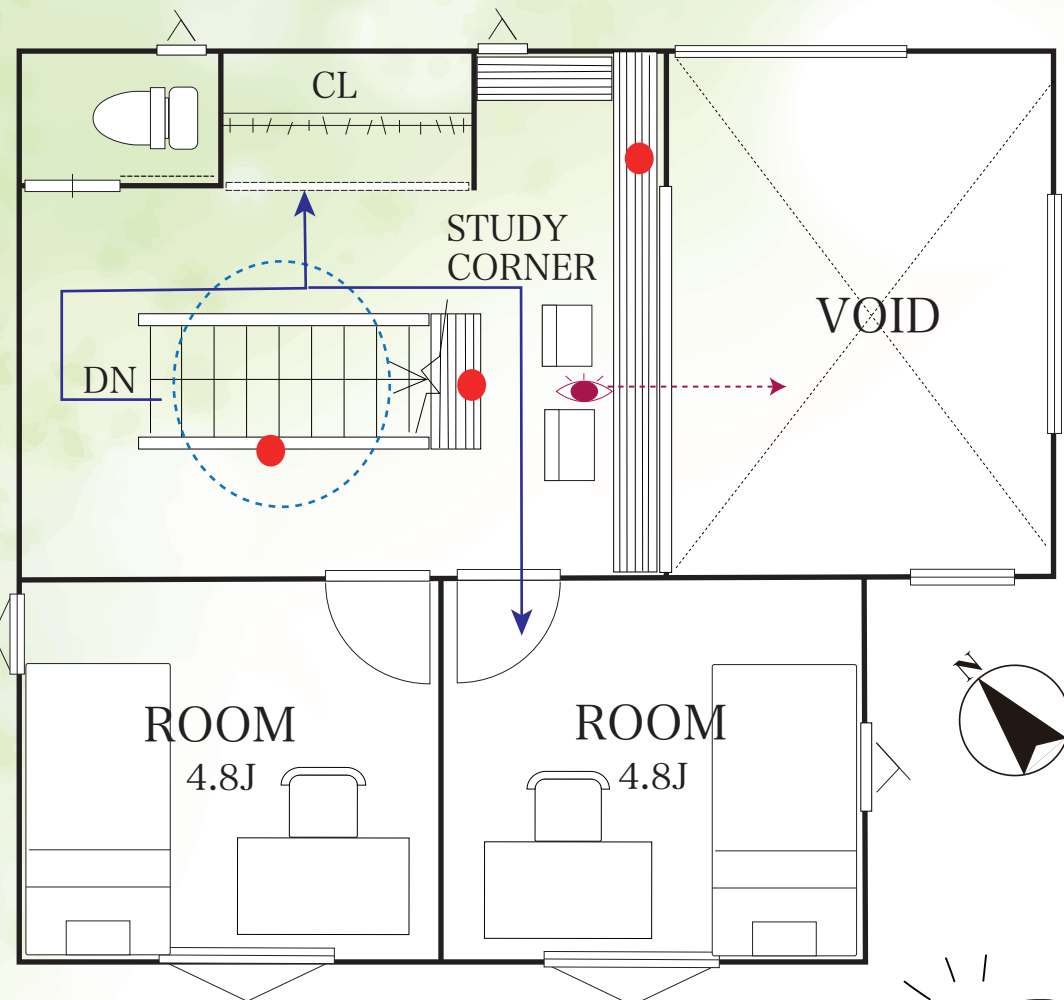
リビングを中心に、フリースペースやテラスにいる
家族の気配を感じながら過ごせる特別な空間です

- おすすめポイント
- デザイン照明 間接照明
- └ 壁の下地部分
- ┌ 天付け物干し金物
- 視線が抜ける 視線導線
- ← ココ推し！ 便利な導線

緑と柔らかな明りに包まれた分譲地

-Smart Garden Furuichiba-

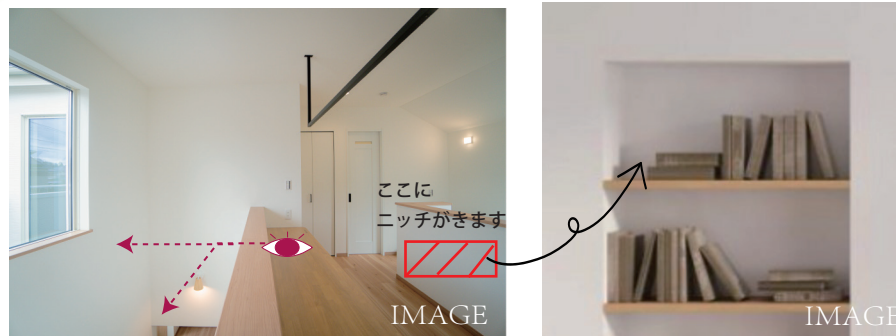
シンボルツリーと温かみのある塗り壁でそろえた 統一感のある落ち着いた街並み
平屋だけでは満足できない方向けに 充実の収納や居住スペースを+プラスした
「平屋+ONEの暮らし」モデルの新築戸建です



2F



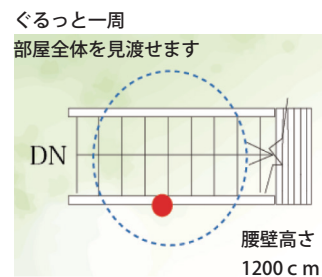
家族の繋がりをを感じる 吹抜け前カウンター



階段を上がると そこには吹抜けを見下ろせる広いスタディワークカウンター
家族の気配を感じながら 温かい気持ちでほっこり寛ぐ読書タイム

カウンター後ろのニッチ本棚は A4サイズもスッキリ収まるサイズ
お気に入りの文庫本や小物を飾るだけでなく、お子さまの教科書収納にも便利です

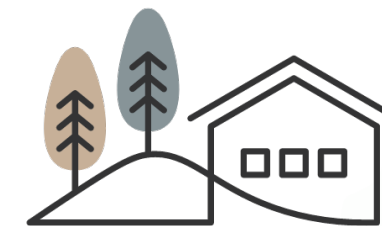
まるで1つの広いお部屋みたい！？ 2Fホール



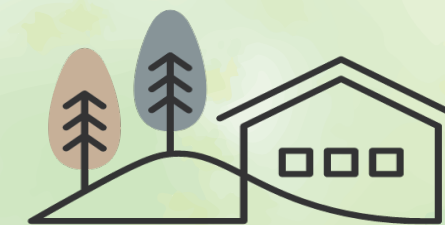
2Fホールの中央に配置した階段を腰壁にすることで、視線が抜ける造りになっています

ホール全体を見渡せる空間にすることで
程よく間仕切りのある 広い一つのお部屋の様にお使い頂けます

外観パース



内観パース



- おすすめポイント
- 空間の広がり CHECK
- デザイン照明 間接照明
- - - 視線が抜ける 視線導線
- ← ココ推し！便利な導線

-BELS 情報-
ZEH 水準住宅 (断熱等級5)

第三者評価 BELS 2024年12月12日



③ 散らからない♪
お子さまの帰宅動線

帰宅後、階段を上るとまずはCLに上着をお片付け
ランドセルから宿題を出してスタディコーナーへ

CLは 扉を設けない垂れ壁仕様
お子さまが出し入れ、整理しやすくなっています