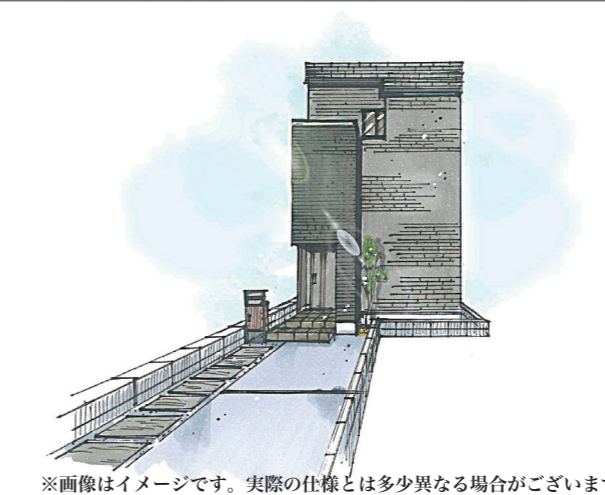


Smart Fit

『収納充実 × スマート動線』 毎日が心地よく整う住まい



※画像はイメージです。実際の仕様とは多少異なる場合がございます。

- ①～② おすすめポイント
- デザイン照明
- アクセントクロス
- ★ 収納充実
- 室内物干し
- ← ココ推し！便利な導線



POINT 家事ラク ストレスフリーな家事動線 ①

まとまった水回り！ラクラク家事導線
手洗い→お着替え→洗濯機を回してお風呂へGO→お風呂上り→洗濯物を干す、までスムーズな動線です

Wash Room → Laundry Room → Bath Room



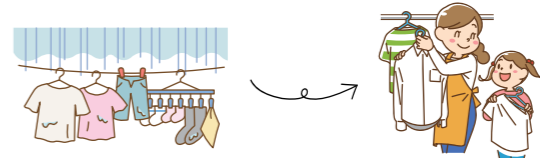
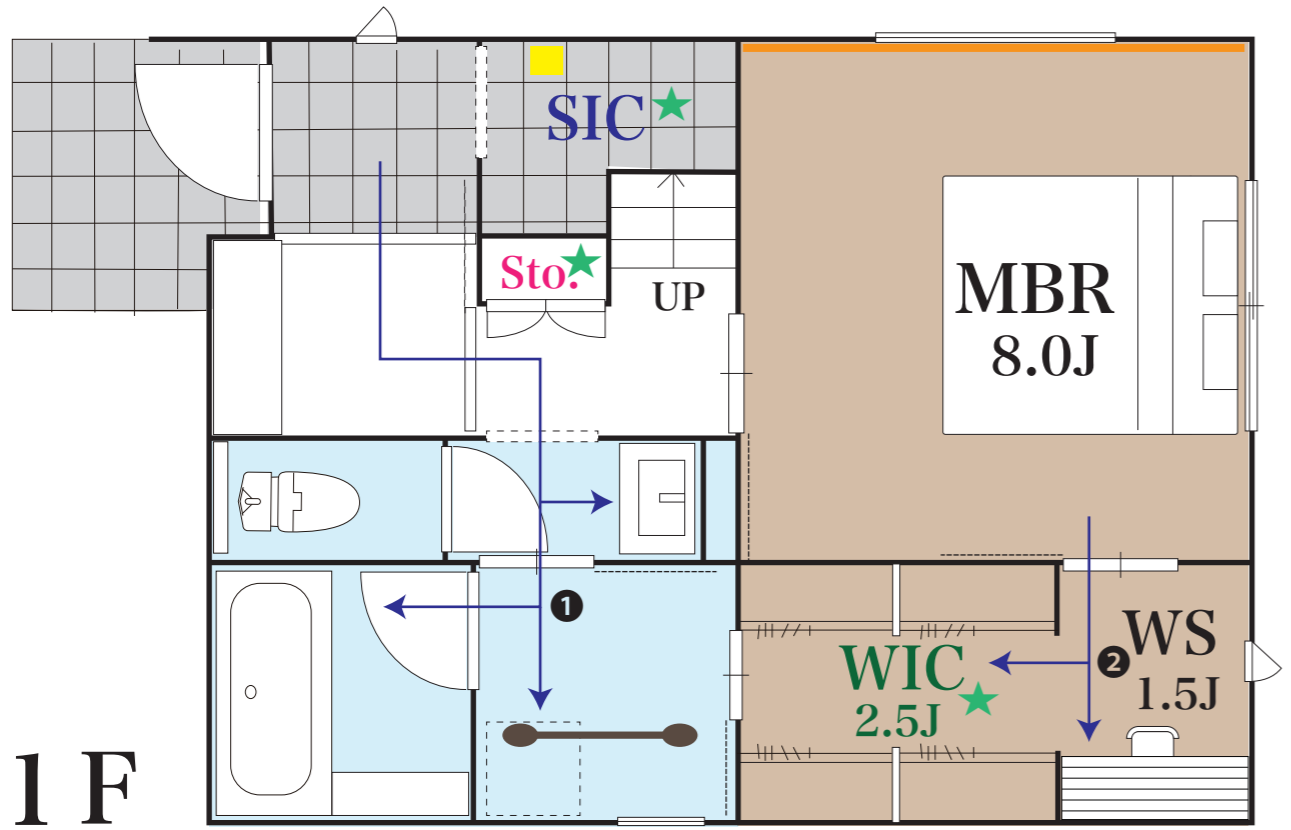
お子さまの成長に伴って生じる、家族の誰かがお風呂に入っていると「洗面所に入れない問題」

解決！洗面所と脱衣所を分離！

いつでも好きな時に家お風呂に入ったり、メイク等の身支度も可能！
大幅なストレスの軽減と時短が可能です



ランドリールームには室内物干し付き！
雨が心配な日も気にせず洗濯することができます

- 収納充実★ -

SIC (シューズインクローゼット)
◆SICには3段の可動棚、ブーツや高さのある靴もOK
◆テントなどのアウトドアグッズもしっかり収納できます

Sto. (階段横の収納スペース)
◆階段横の収納スペースには、6段の可動棚
お掃除グッズや季節物等を高さに応じて収納することが出来ます

WIC (ウォークインクローゼット)
◆2.5帖のWICは衣類を畳まず、掛けて収納OK
枕棚とパイプハンガー付で充実の収納力

POINT こだわりポイント 落ち着いたプライベートフロア ②

主寝室 (MBR) はゆとりのある8帖。
隣にはウォークインクローゼット (2.5帖) とワークスペース (1.5帖) を配置し、「仕事も収納も、寝室のそばで完結」するスマートな生活が叶います。

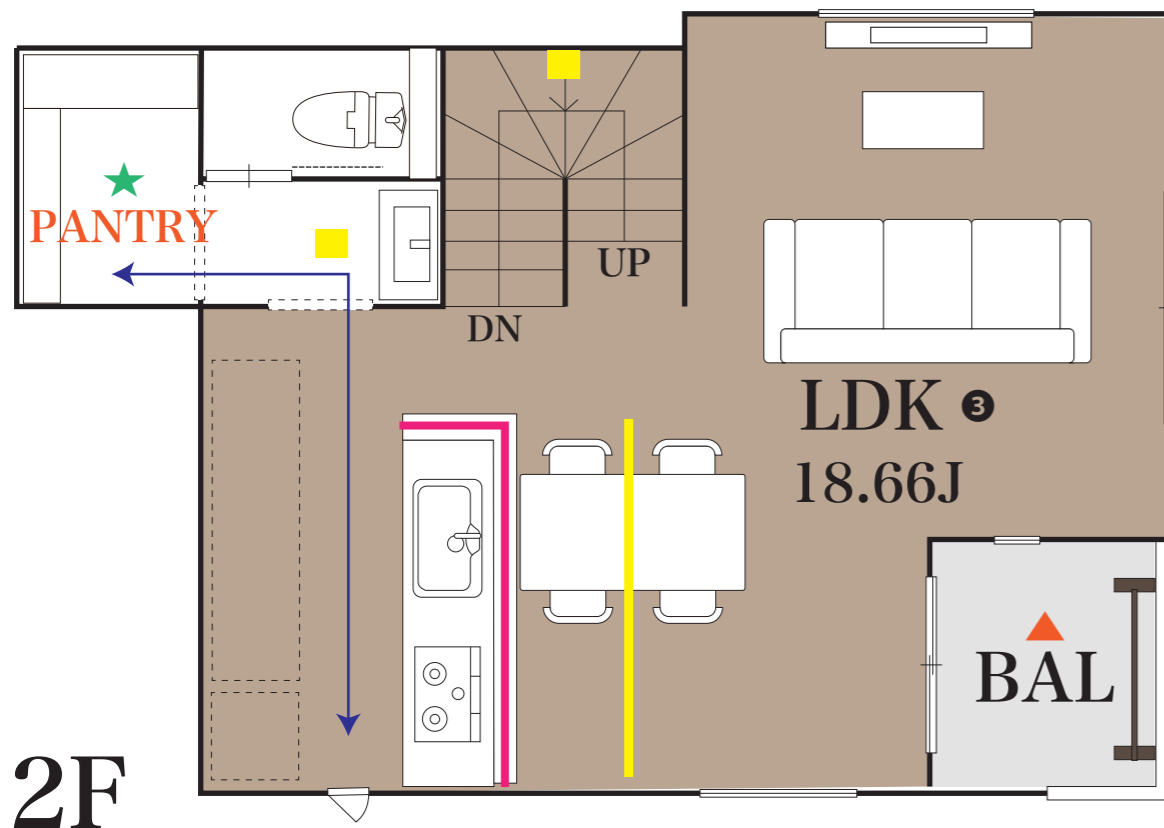


- 収納充実★ -

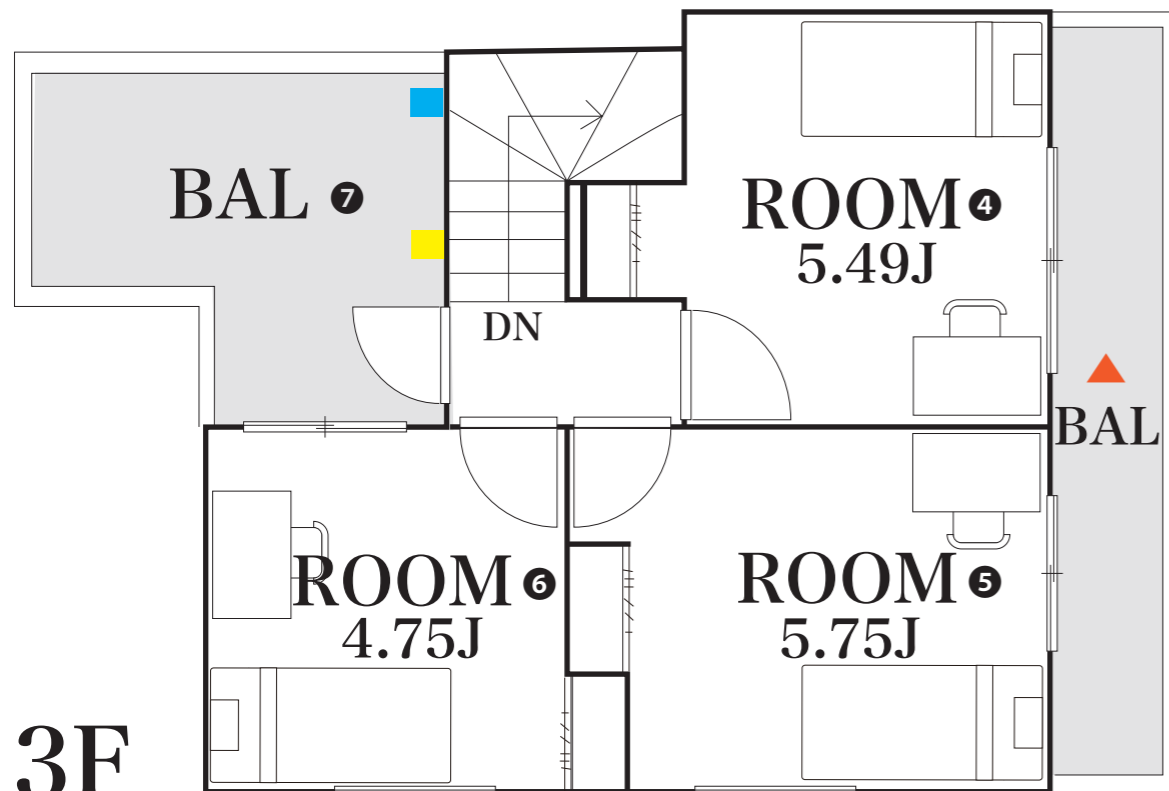
PANTRY (パントリー)

◆PANTRY には5段の可動棚×2

お気に入りの皿やこだわりの調理器具など
しっかり収納することができます！



2F



3F



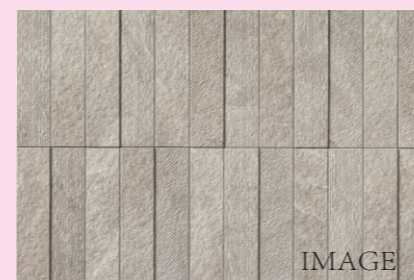
内観パース

※画像はイメージです。実際の仕様とは多少異なる場合がございます。

- ③~⑦ おすすめポイント
- デザイン照明
- ① キッチン腰壁 (エコカラット)
- ← ココ推し！便利な導線
- ★ 収納充実
- ▲ 南向きのBAL (バルコニー)
- ┌ 物干し
- 水栓

- キッチン腰壁 (エコカラット) ① -

デザイン性が高く、メンテナンスが簡単で
「調湿効果」や「脱臭効果」など
機能面も抜群な内装タイルです。



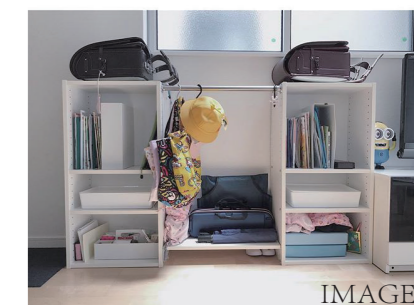
POINT 陽だまり空間 家族が集まる明るいきりびんぐ ③

2階には18.66帖の広々LDKを配置。
南向きのバルコニーから光がたっぷり入り、
開放感のある空間です！
キッチン横にはパントリーを設けており、
食材や日用品のストックもすぐ手が届く便利な配置で
毎日の料理や家事がぐんとスムーズになります。



POINT こだわりポイント プライベート空間を大切に3部屋ゾーン ④~⑥

3階には洋室が3部屋。
子どもの個室やリモートワーク用の部屋として
使い分け自在です。
2方向に設けたバルコニーが、
風通しと採光をさらにアップ◎



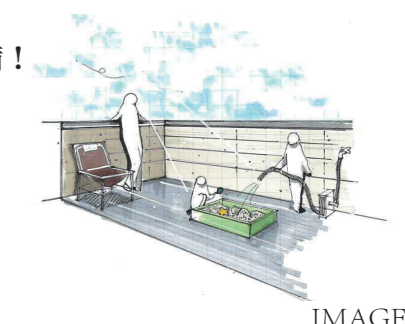
- 南向きのBAL (バルコニー) ▲ -

南向きのバルコニーは、
洗濯物がよく乾くだけでなく、
心地よい風を感じながら
家族で季節の移ろいを感じられる、
暮らしの楽しみが増える場所です。



POINT アウトドア プライベートバルコニー ⑦

3階の北向きのバルコニーは、**水栓・電源完備**！
BBQやプール遊びも楽しめます◎
視線を気にすることなく、
家族だけの時間を過ごすことができます♪



IMAGE