

『上質な暮らし』 Japandi Style

◆japandi Style

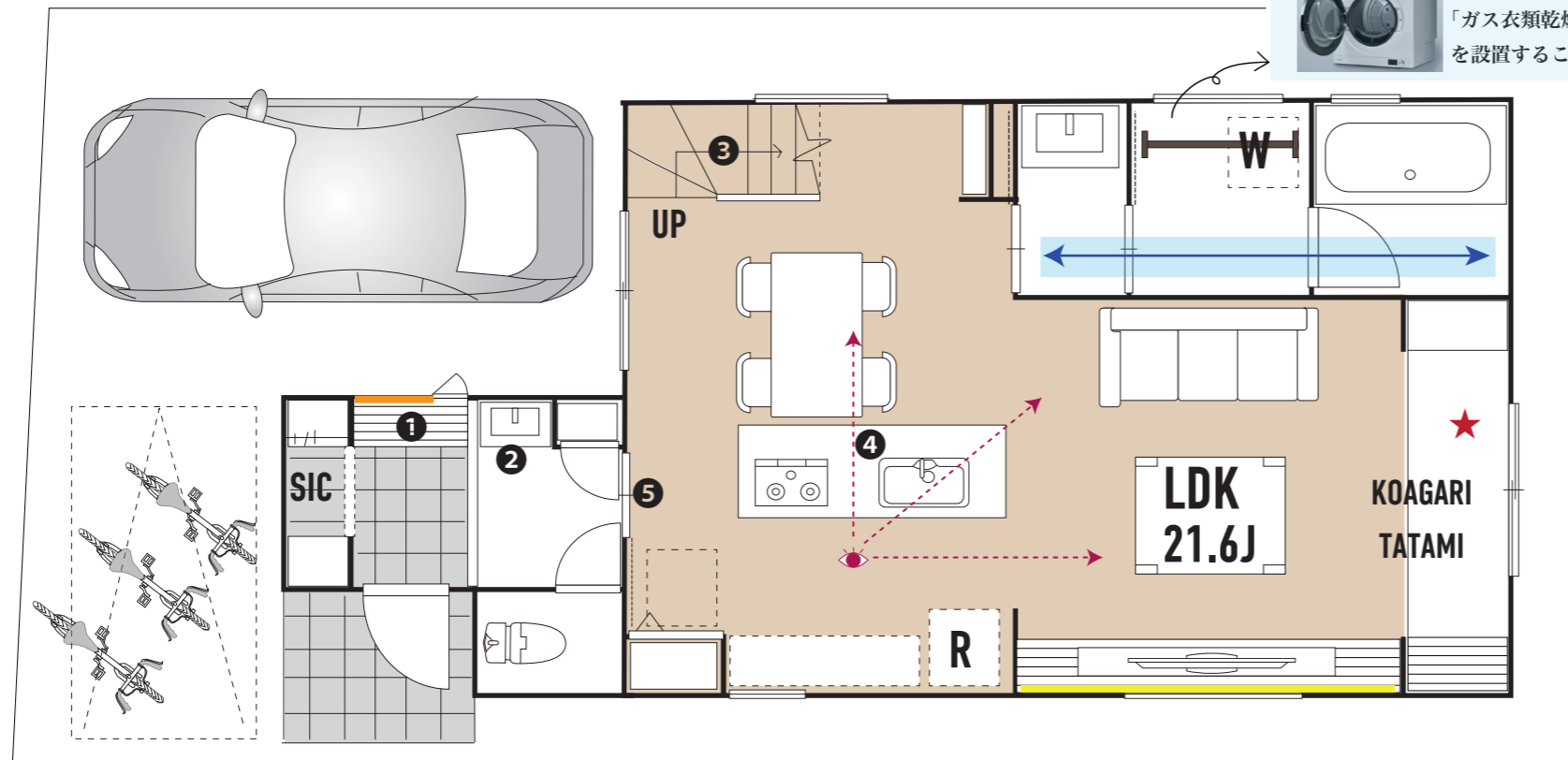
「ジャパンディスタイル (Japandi Style)」は、
Japanese (日本)+Scandi (北欧) を組み合わせた造語で、
“和”と“北欧ミニマリズム”が融合したインテリア・ライフスタイルを指します。



小上がり畳スペース

藍染の伝統的な深い青色をイメージした和紙畳表を採用
窓からのやさらかな陽の光を感じながら、
造設したカウンターを用いて読書や勉強、クッションを敷いて
昼寝など、家族がおもいおもいにくつろぐことができます

ガスコンセント付き！
「ガス衣類乾燥機 幹太くん」
を設置することも可能です♪



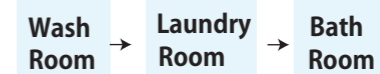
1F

- ①～⑤ おすすめポイント
- アクセントクロス
- エコカラット
- ★ 大注目ポイント
- 👁️→ 視線が抜ける 視線導線
- ↔️ ココ推し！便利な導線

POINT

家事ラク ストレスフリーな家事動線

共働き家庭に嬉しい！一直線にまとめた洗濯導線
手洗い→お着替え→洗濯機を回してお風呂へGO→
お風呂上り→洗濯物を干す、までスムーズな動線です



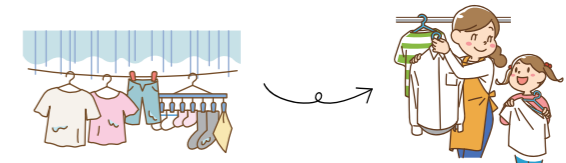
お子さまの成長に伴って生じる、家族の誰かがお風呂に入っていると「洗面所に入れない問題」

解決！洗面所と脱衣所を分離！

いつでも好きな時に家お風呂に入ったり、
メイク等の身支度も可能！
大幅なストレスの軽減と時短が可能です



ランドリールームには室内物干し付き！
雨が心配な日も気にせず洗濯することができます

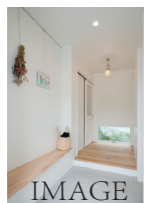


利便性とオシャレ感がポイント
おもてなし感を演出する玄関

① ②

POINT

座ってゆったり靴を履いたり
身支度することができます♪



玄関ベンチ

お買い物やお出かけ後に、ただいま手洗い
汚れやウイルスを室内に持ち込みません



手洗い (単水栓)

木材を粗く切ったような仕上げのレリーフが
洗練された空間を演出しています



アクセント壁

玄関ベンチ正面
エコカラット

こだわりポイント
Japandi Style のワンランク上のリビング

③ ④ ⑤

POINT

蹴込み板がないため、
2階からの自然光が1階まで届きやすくなり、
家全体が明るくなります

スケルトン階段
オシャレで見た目の良い
人気のオプションです



スケルトン階段

視線が抜けて
コミュニケーションも取りやすくなる◎
ダイニング部分が吹抜けのため
開放感も抜群です



アイランドキッチン

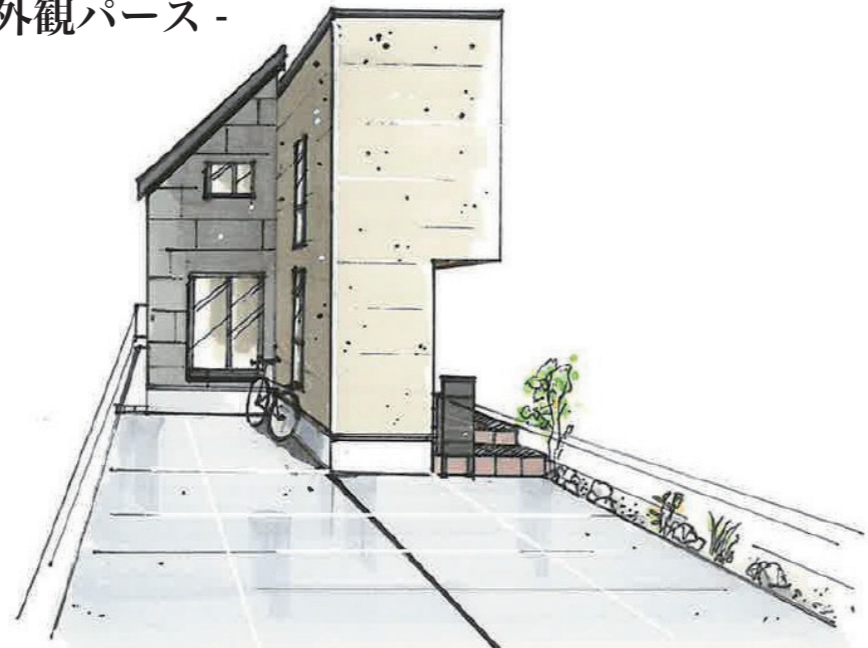
家具や家電の搬入がしやすい
実用性と空間に奥行きが感じられ
開放感のいいとこどり



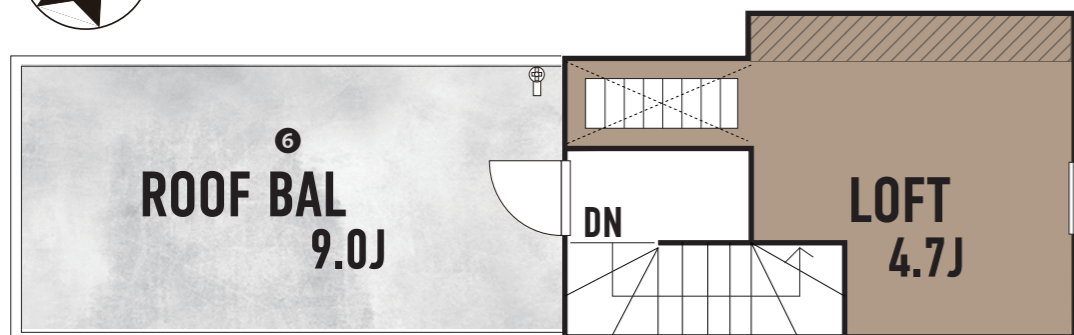
LDK ドア (ハイドア)

6~8 おすすめポイント
アクセントクロス

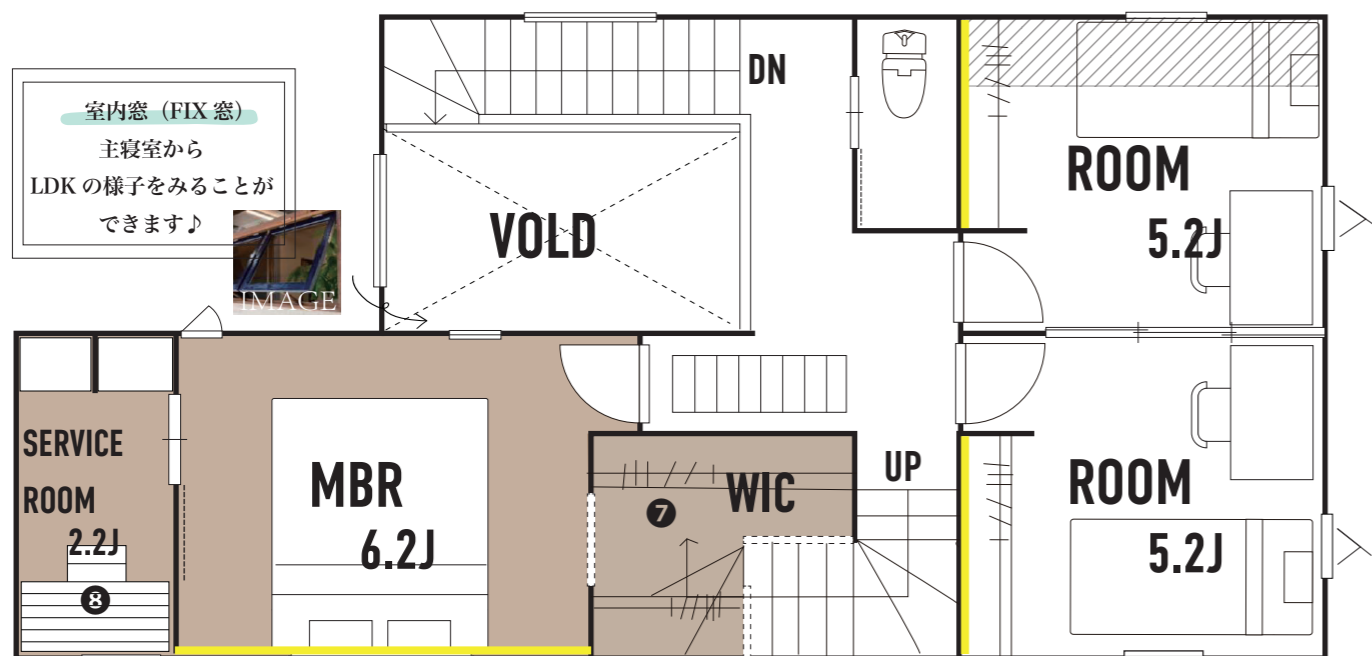
- 外観パース -



※画像はイメージです。実際の仕様とは多少異なる場合がございます。



RF



2F

- 特別な解放感 -

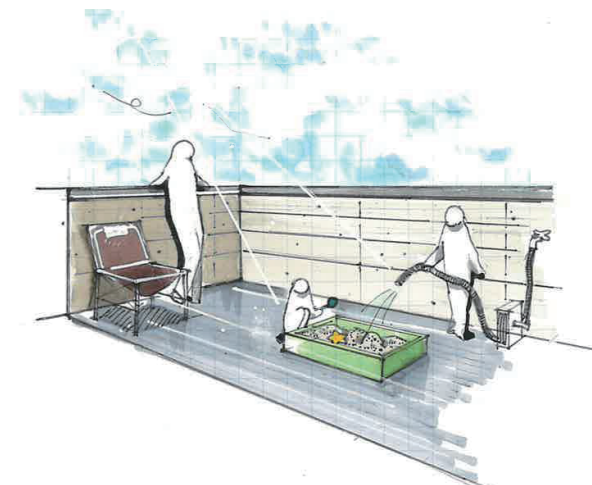
POINT



広々とした9帖のプライベートルーフバルコニー

6

水栓・電源完備！プール遊びも楽しめます◎
視線を気にすることなく
家族だけの時間を過ごすことができます♪



POINT

嵩張るアウターや季節物収納もお任せ
大容量のWICつきメインベッドルーム

7

垂れ壁仕様で出入りしやすいWIC
必要に応じて
ロールスクリーンをつけることも可能です

階段下も余すことなく
収納に活用することができます



- POINT① 2面枕棚 × パイプハンガー
- POINT② かさばる季節物の収納スペースにも
- POINT③ 出入りしやすくスッキリ見える垂れ壁

たっぷり収納



POINT

書斎、趣味部屋として
多様性があるサービスルーム

8

【使用例】

- ① リモートワークやくつろぎの書斎として
- ② ラックを置いて趣味部屋として

背面には
可動棚6段の収納付き
本棚としても使えます



引き戸つきで集中して
作業ができます！

